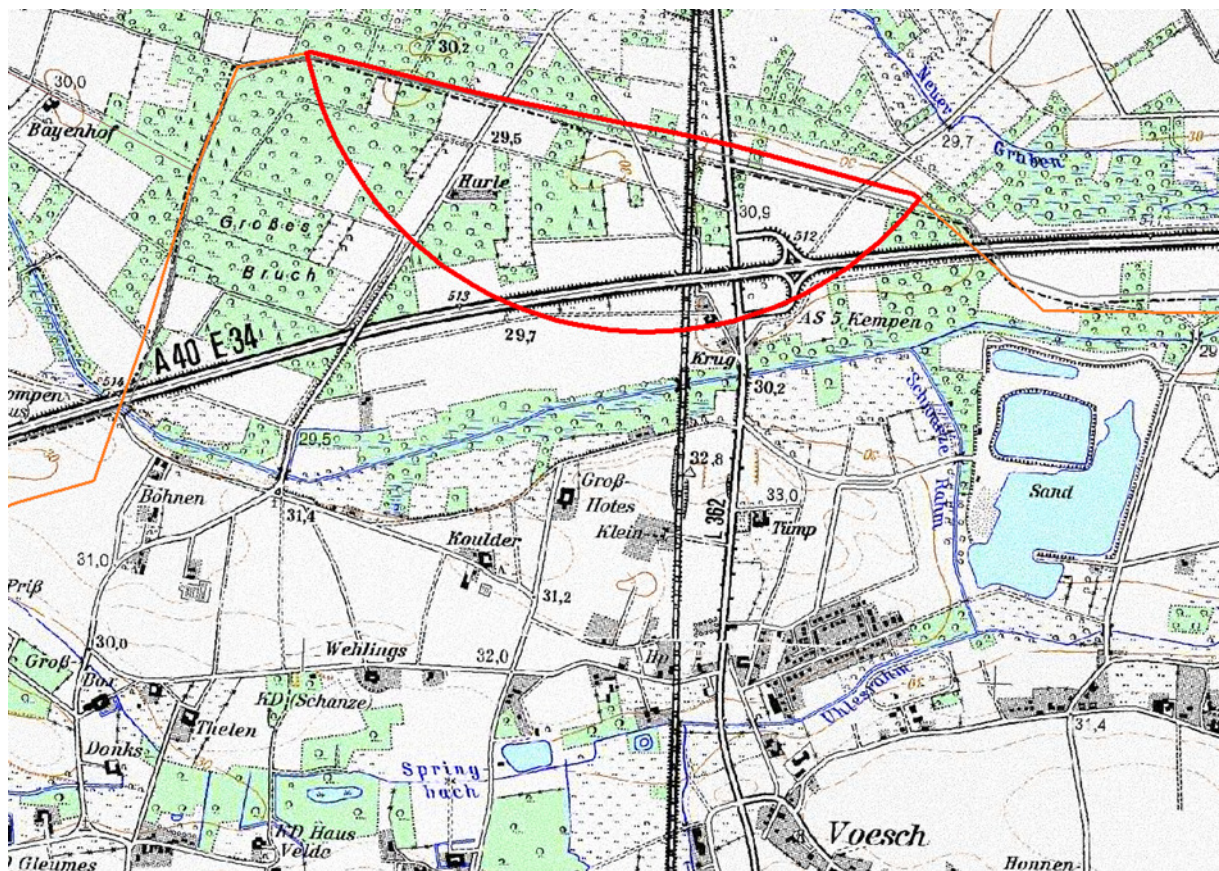


Aktuelle Informationen zur Amerikanischen Faulbrut

An einem Bienenstandort im Kreis Kleve wurde am 19.08.2019 der Ausbruch der amerikanischen Faulbrut amtlich festgestellt. Es wurde ein Sperrbezirk um den Seuchenbestand mit einem Radius von mindestens 1000 m gebildet, der in das Gebiet des Kreises Viersen hineinragt.

Für den Kreis Viersen wurde daher ein Anschlussperrbezirk eingerichtet, der wie folgt abgebildet ist (sh. Download Anschlussperrbezirk Kreis Viersen):



Maßnahmen für mögliche betroffene Bienenhalter in diesem Anschlussperrbezirk sind mittels Allgemeinverfügung zum Schutz gegen die Amerikanische Faulbrut für den Kreis Viersen festgelegt.

Bisher besteht kein Verdacht des Ausbruches der Amerikanischen Faulbrut im Kreis Viersen.