

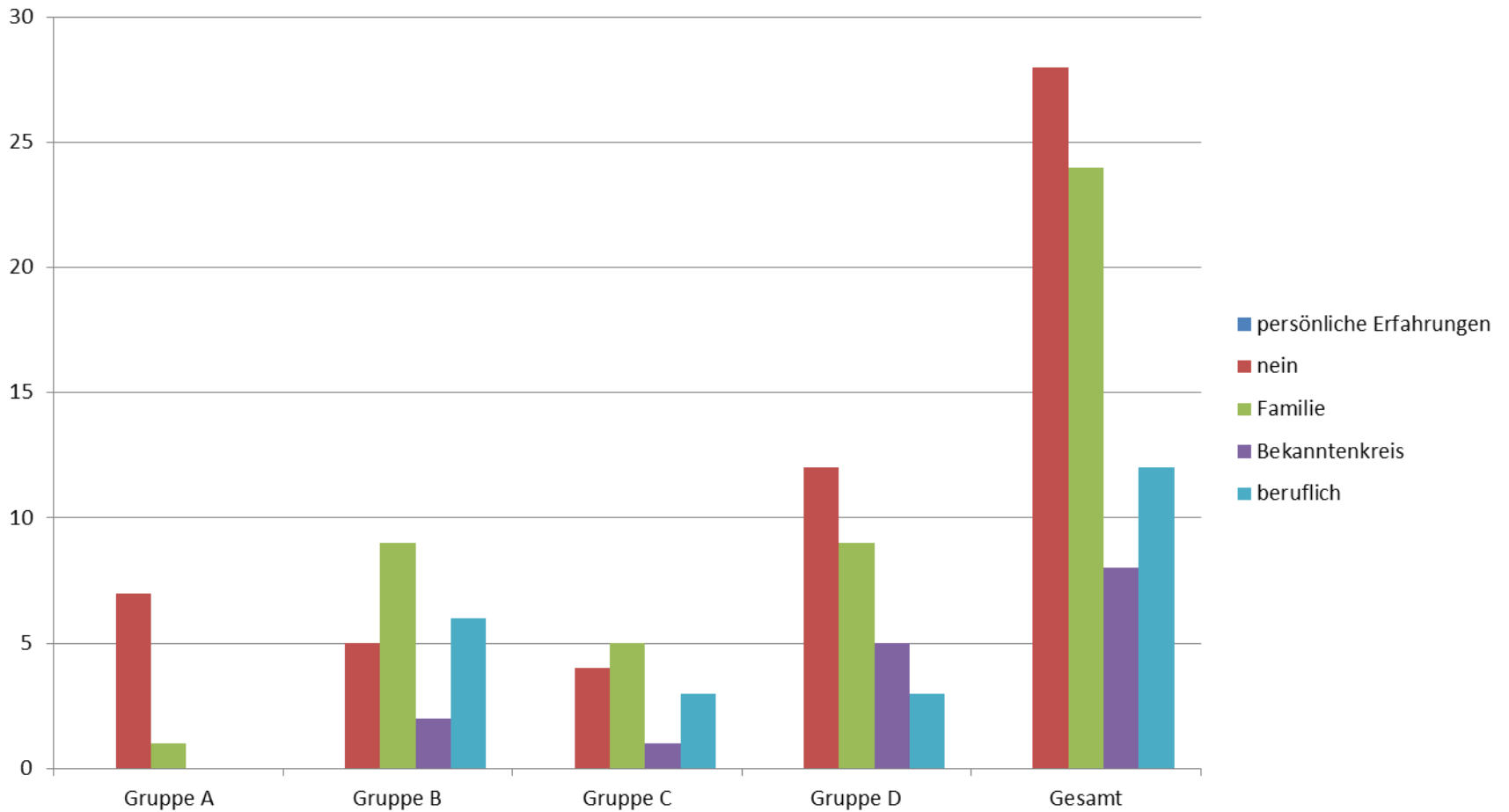
Bürgerbefragung Viersen

Erfahrungen mit dem Thema Demenz

Haben Sie persönliche Erfahrungen mit Menschen, die an Demenz erkrankt sind?

	Gruppe A	Gruppe B	Gruppe C	Gruppe D	Gesamt
persönliche Erfahrungen					
nein	7	5	4	12	28
Familie	1	9	5	9	24
Bekanntenkreis	0	2	1	5	8
beruflich	0	6	3	3	12

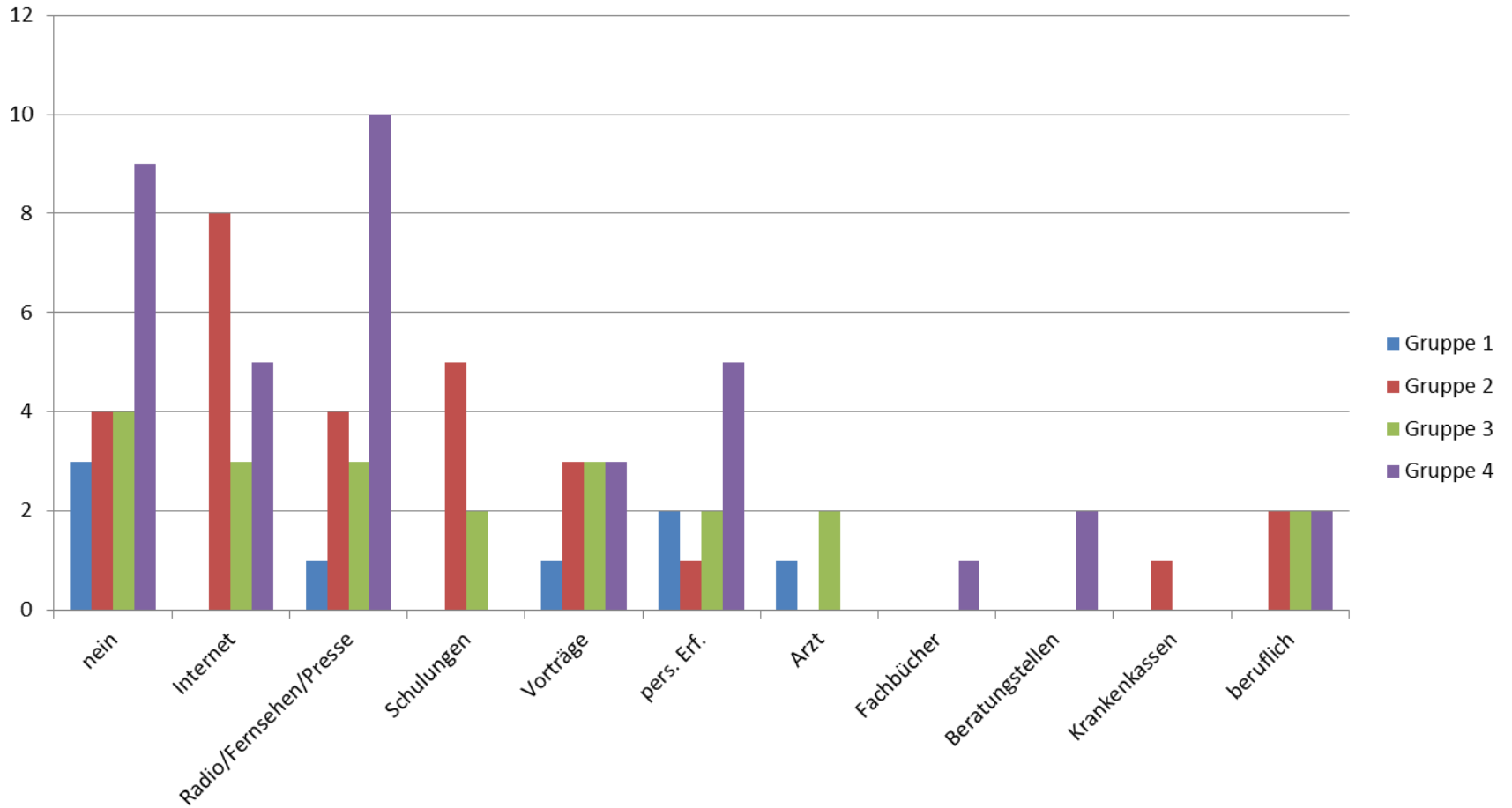
Tabelle 1



Wie haben Sie sich zum Thema Demenz informiert?

Info bisher	Gruppe 1	Gruppe 2	Gruppe 3	Gruppe 4	Gesamt	
nein	3	4	4	9	20	
Internet	0	8	3	5	16	
Radio/Fernsehen/Presse	1	4	3	10	18	
Schulungen	0	5	2	0	7	
Vorträge	1	3	3	3	10	
pers. Erf.	2	1	2	5	10	
Arzt	1	0	2	0	3	
Fachbücher	0	0	0	1	1	
Beratungstellen	0	0	0	2	2	
Krankenkassen	0	1	0	0	1	
beruflich	0	2	2	2	6	

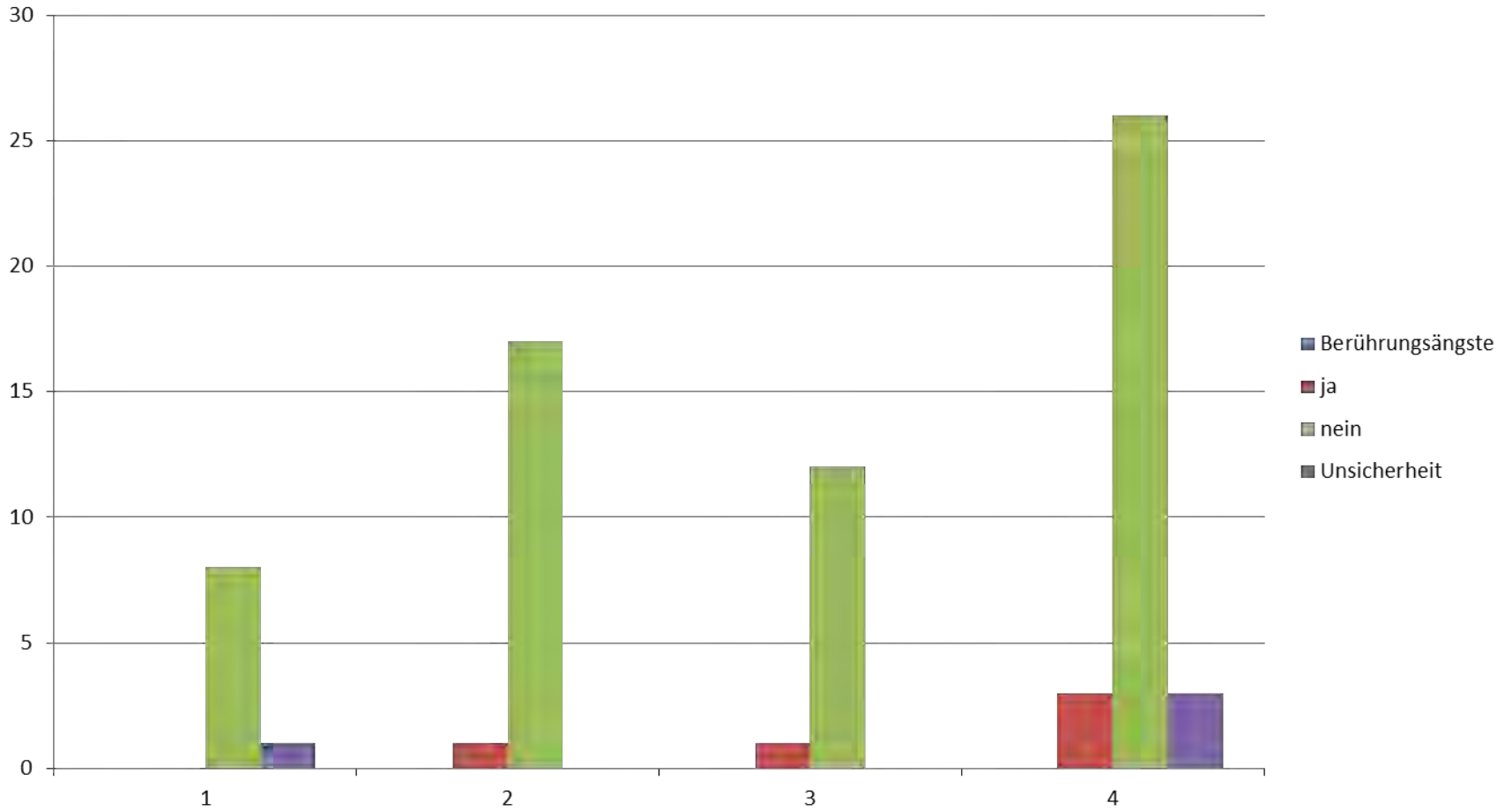
Tabelle 2



Haben / hätten Sie Berührungsängste ?

Berührungsängste					
ja	0	1	1	3	5
nein	8	17	12	26	63
Unsicherheit	1	0	0	3	4

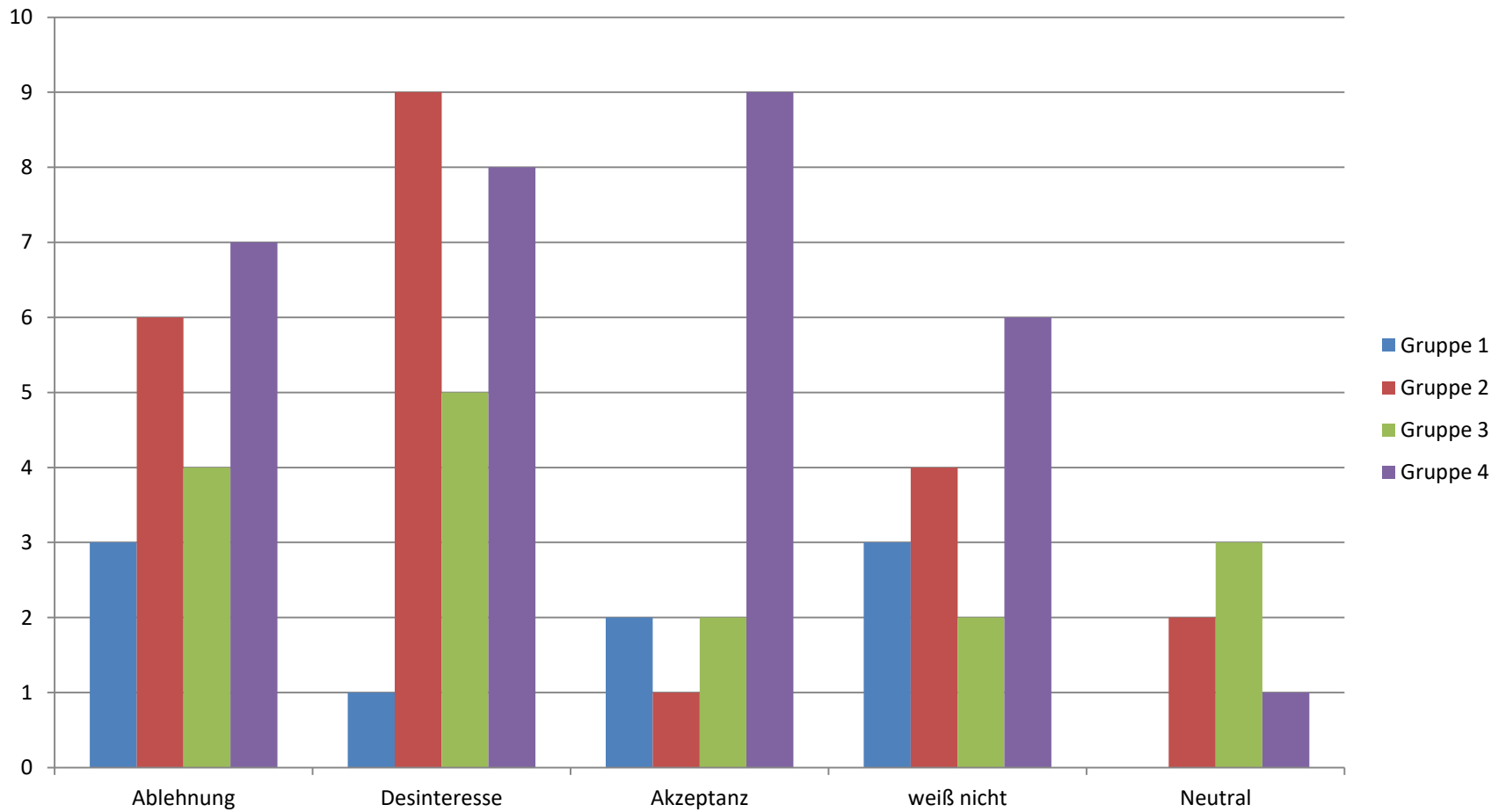
Tabelle 3



Wie nehmen Sie die Akzeptanz der Demenzerkrankten in der Öffentlichkeit /
Gesellschaft wahr?

Öffentlichkeit	Gruppe 1	Gruppe 2	Gruppe 3	Gruppe 4	Gesamt
Ablehnung	3	6	4	7	20
Desinteresse	1	9	5	8	23
Akzeptanz	2	1	2	9	14
weiß nicht	3	4	2	6	15
Neutral	0	2	3	1	6

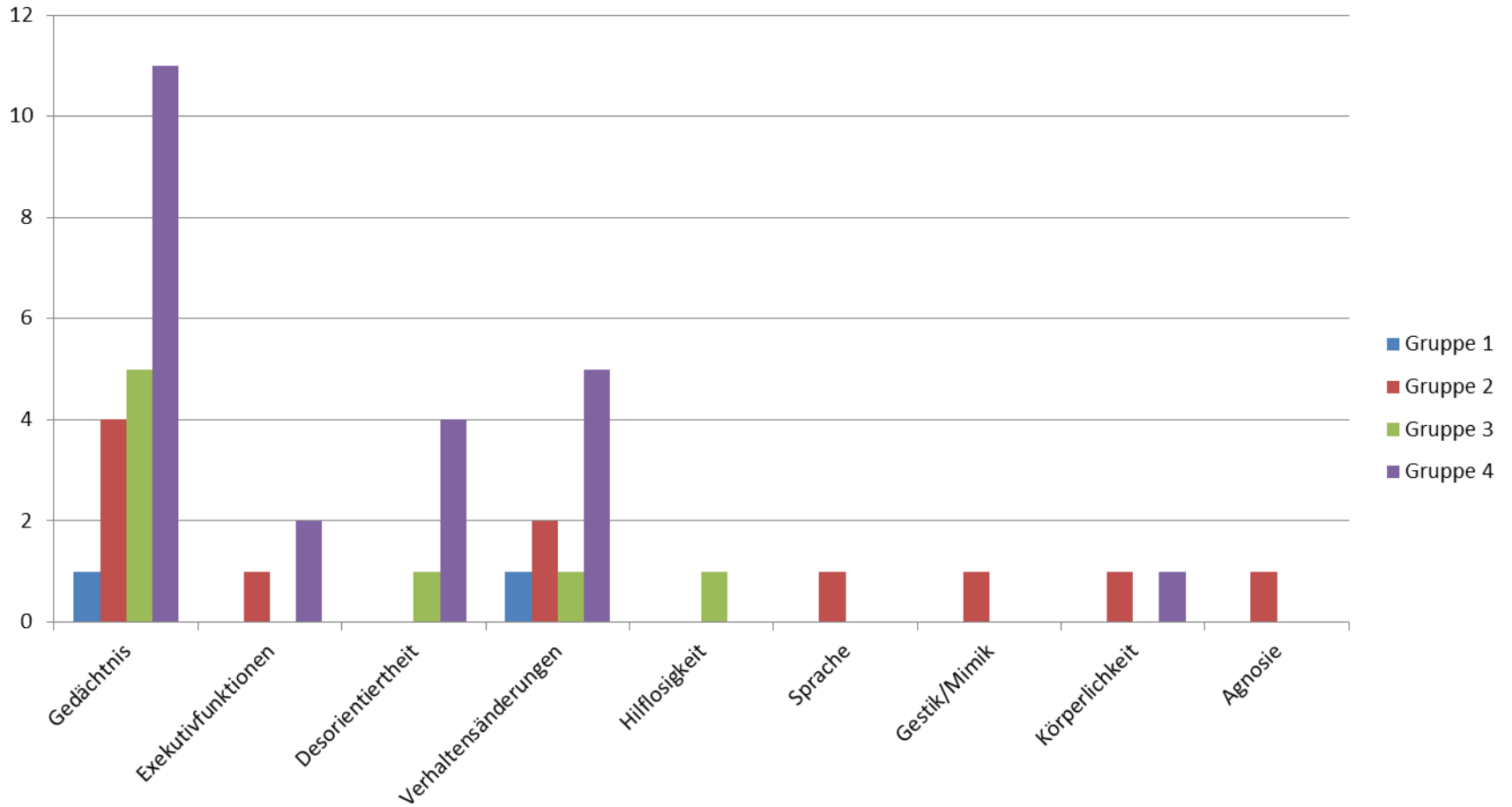
Tabelle 4



Betroffene: Wie hat sich der Erkrankte verändert? Wie sind Sie darauf aufmerksam geworden, dass es sich um Demenz handelt?

Demenzzeichen	Gruppe 1	Gruppe 2	Gruppe 3	Gruppe 4	Gesamt
Gedächtnis	1	4	5	11	21
Exekutivfunktionen	0	1	0	2	3
Desorientiertheit	0	0	1	4	5
Verhaltensänderungen	1	2	1	5	9
Hilflosigkeit	0	0	1	0	1
Sprache	0	1	0	0	1
Gestik/Mimik	0	1	0	0	1
Körperlichkeit	0	1	0	1	2
Agnosie	0	1	0	0	1

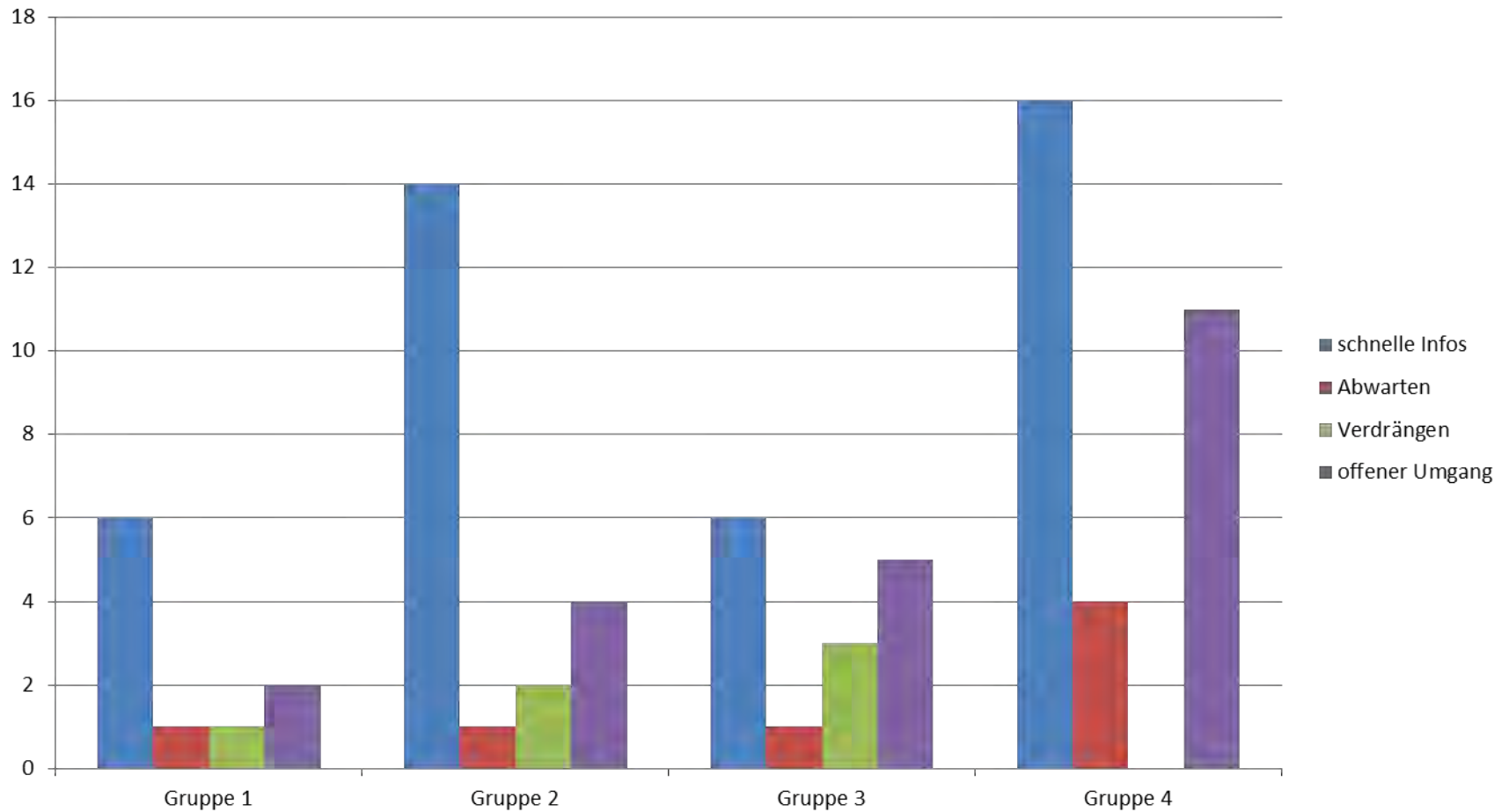
Tabelle 5



Wenn Sie den Verdacht hätten, an Demenz erkrankt zu sein, wie wäre Ihre Vorgehensweise ?

Vorgehensweise	Gruppe 1	Gruppe 2	Gruppe 3	Gruppe 4	Gesamt
schnelle Infos	6	14	6	16	42
Abwarten	1	1	1	4	7
Verdrängen	1	2	3	0	6
offener Umgang	2	4	5	11	22

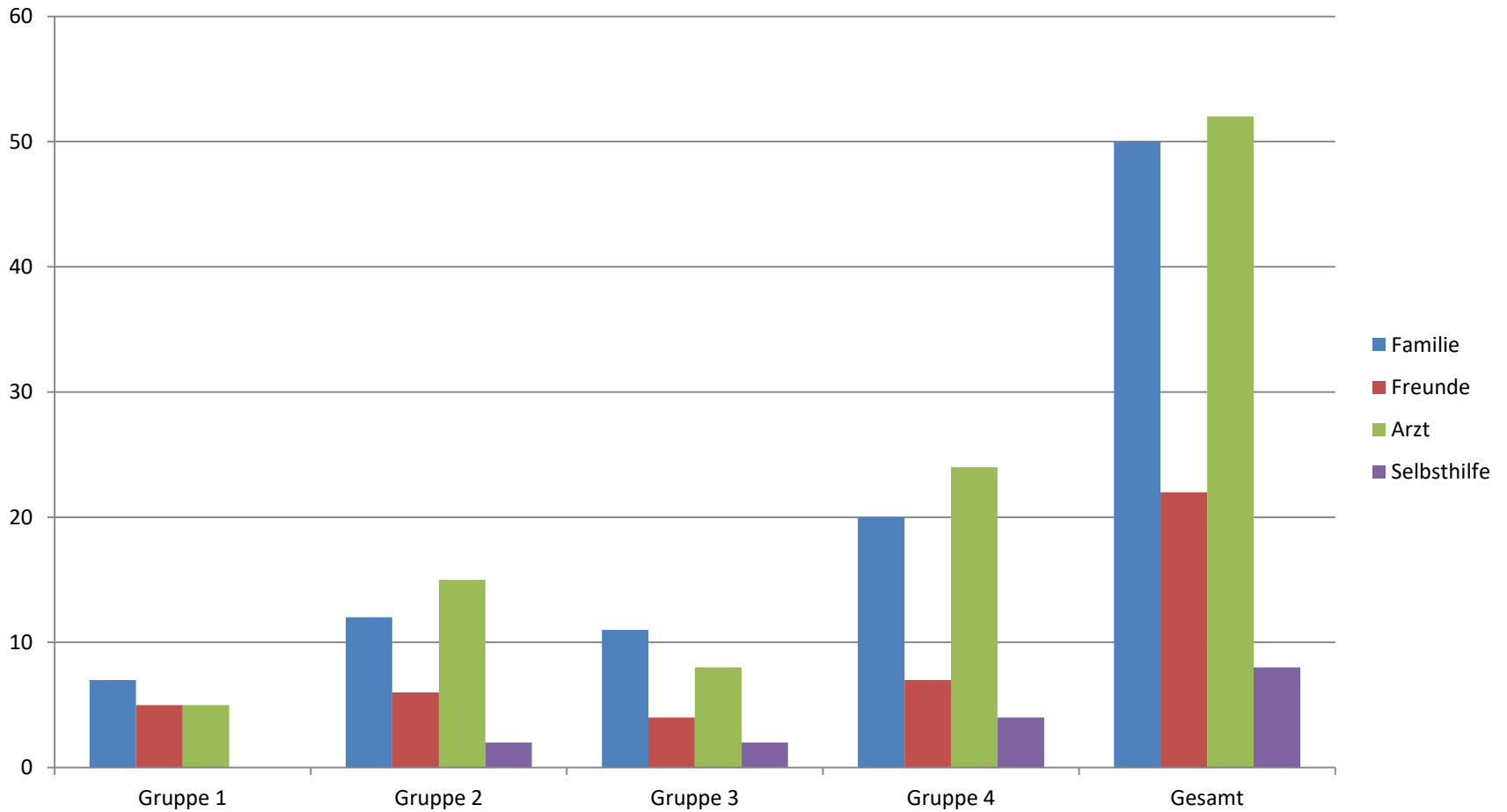
Tabelle 6



Wem würden Sie sich anvertrauen?

Das Anvertrauen	Gruppe 1	Gruppe 2	Gruppe 3	Gruppe 4	Gesamt
Familie	7	12	11	20	50
Freunde	5	6	4	7	22
Arzt	5	15	8	24	52
Selbsthilfe	0	2	2	4	8

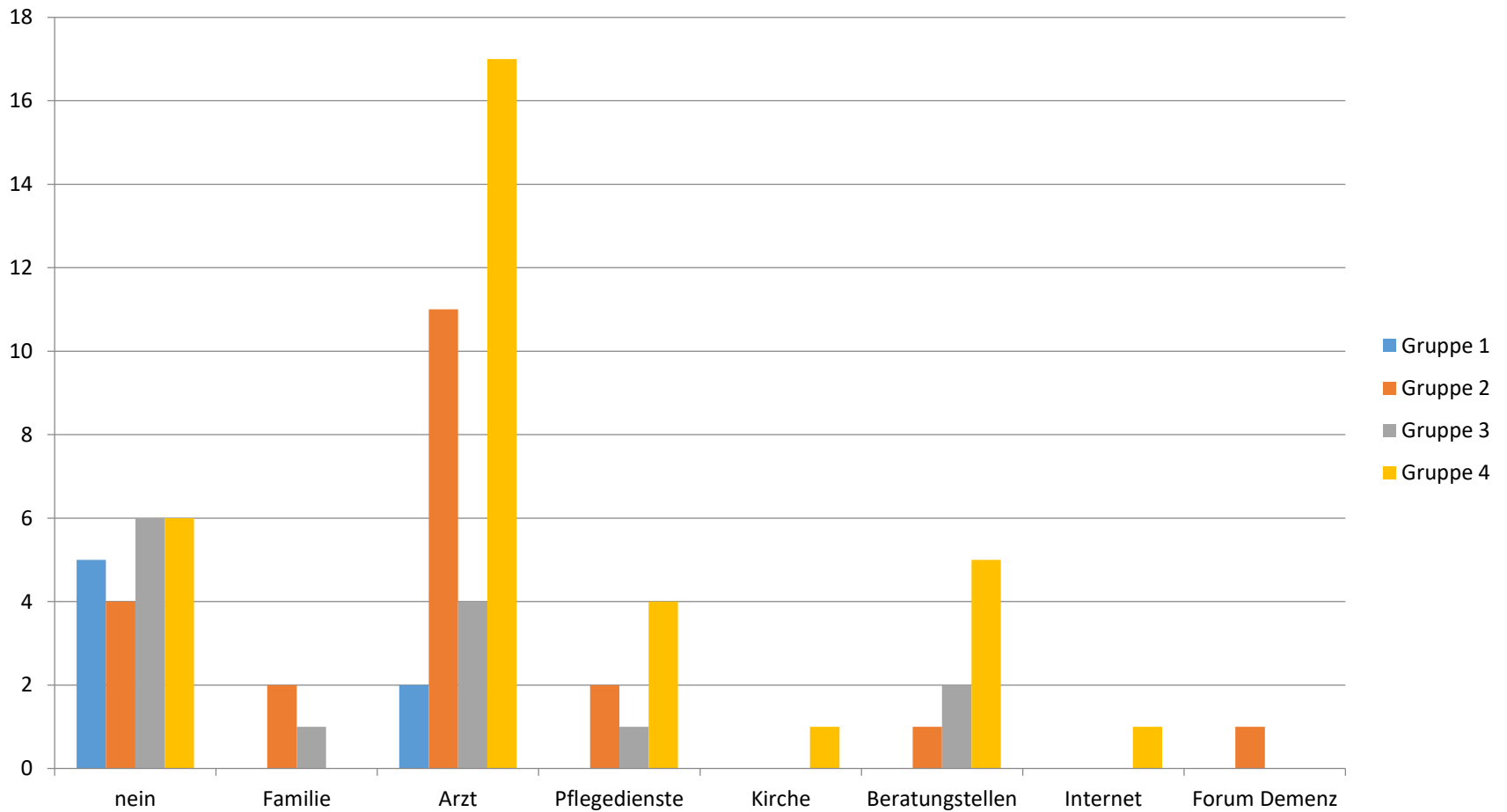
Tabelle 7



Kennen Sie Hilfen für Menschen mit Demenz?

Hilfestellen	Gruppe 1	Gruppe 2	Gruppe 3	Gruppe 4	Gesamt
nein	5	4	6	6	21
Familie	0	2	1	0	3
Arzt	2	11	4	17	34
Pflegedienste	0	2	1	4	7
Kirche	0	0	0	1	1
Beratungstellen	0	1	2	5	8
Internet	0	0	0	1	1
Forum Demenz	0	1	0	0	1

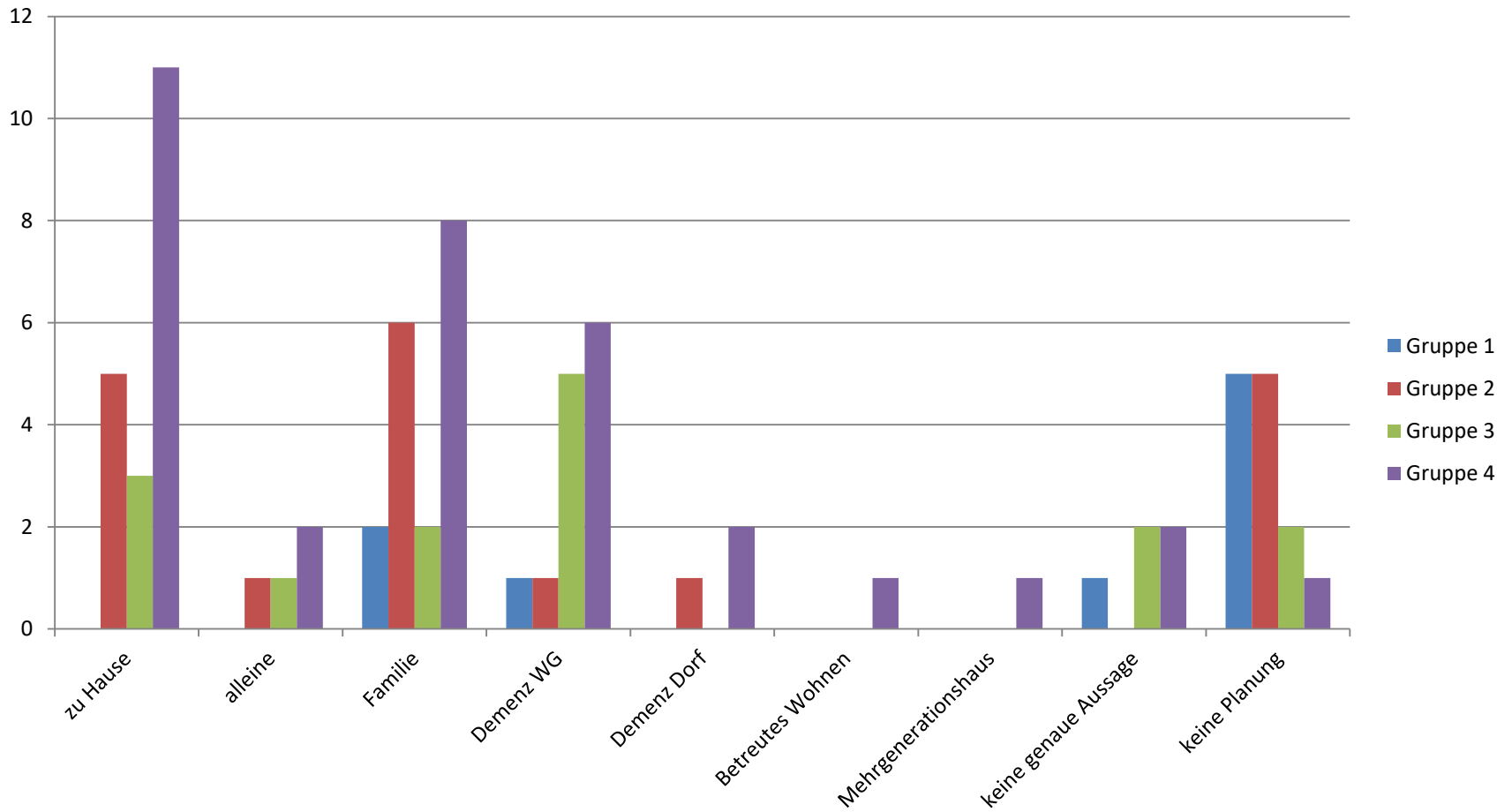
Tabelle 8



Haben Sie sich schon einmal Gedanken gemacht, wie, wo und mit wem Sie im Alter leben möchten

Wohnen	Gruppe 1	Gruppe 2	Gruppe 3	Gruppe 4	Gesamt
zu Hause	0	5	3	11	19
alleine	0	1	1	2	4
Familie	2	6	2	8	18
Demenz WG	1	1	5	6	14
Demenz Dorf	0	1	0	2	3
Betreutes Wohnen	0	0	0	1	1
Mehrgenerationshaus	0	0	0	1	1
keine genaue Aussage	1	0	2	2	5
keine Planung	5	5	2	1	13

Tabelle 9



Gender

Gender	Gruppe 1	Gruppe 2	Gruppe 3	Gruppe 4	Gesamt
w	3	12	8	16	39
m	5	7	4	12	28
Insgesamt	8	19	12	28	67

Tabelle 10

