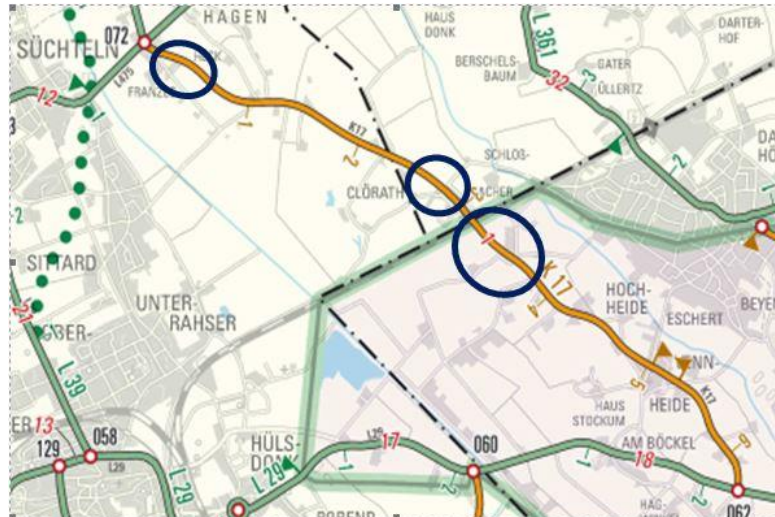


Baustellenticker

Projekt K 17 - Querungshilfe und Radweg

Lage Viersen-Hagen, Tönisvorst-Clörath und Willich-Clörath



Projektleiter: Dirk Schlottmann, 02162/39-1285
dirk.schlottmann@kreis-viersen.de

Ausführende Firma: Eurovia Bau GmbH, Niederlassung Niederrhein
Rheinbabenstraße 75
46240 Bottrop
Telefon: 02041-9930
Bauleiter: Herr Oelerich

Baubeginn: 21.08.2023
Fertigstellung: Mitte Oktober 2023

Aktuelles: Das Bauvorhaben umfasst 3 verschiedene Bauabschnitte (BA):

1. Bauabschnitt in Viersen-Hagen:
 - Erneuerung und Verbreiterung des Radwegs
2. Bauabschnitt in Tönisvorst-Clörath:
 - Neubau einer Mittelinsel als Querungshilfe mit Errichtung von 2 Beleuchtungsmasten
 - Erneuerung und Verbreiterung des Radwegs
3. Bauabschnitt in Willich-Clörath:
 - Erneuerung und Verbreiterung des Radwegs
 - BA 3a: von Eisenbahnbrücke bis Brückenstraße
 - BA 3b: von Brückenstraße bis Reiherweg

Mit dem 2. Bauabschnitt in Tönisvorst-Clörath wird am 21.08.23 begonnen, ebenso mit dem BA 3a in Willich-Clörath. Der Beginn des 1. Bauabschnitts in Viersen-Hagen ist gleichzeitig mit dem BA 3b in Willich-Clörath für den 05.09.23 vorgesehen.

Alle Bauabschnitte finden jeweils unter Vollsperrung der Fahrbahn und des Radwegs statt.
Für die gesamte Baumaßnahme wird daher eine großräumige Umleitung für den Kfz-Verkehr sowie den Radverkehr eingerichtet.

Die Umleitungsstrecke für den motorisierten Verkehr verläuft von Willich über die L 29 (Venloer Straße / Krefelder Straße / Freiheitsstraße) nach Viersen, weiter über die L 39 (Süchtelner Straße / Düsseldorfer Straße) nach Viersen-Süchteln und die L 475 (Tönisvorster Straße) bis Viersen-Hagen. Die Umleitung in Gegenrichtung verläuft entsprechend in umgekehrter Reihenfolge.

Während der Bauzeit können Anlieger oder Anlieferverkehre die Kreisstraße 17 bis zu dem im Bau befindlichen Abschnitt befahren (Sackgassenregelung). Es wird dabei gebeten, mit äußerster Vorsicht an den Bauarbeitern und den Baustellenfahrzeugen vorbeizufahren.

Ab dem 05.09.23 sind in Willich-Clörath zusätzlich die Einmündungen der K 17 für die Anliegerstraßen Kappertzheide und Reiherweg gesperrt. Eine Zu- und Ausfahrt ist hier über den Grenzweg möglich.

Ebenfalls gesperrt wird die Einmündung Brückenstraße an der K 17. Die Umleitung erfolgt in Willich-Anrath über die Süchtelner Straße, Buschstraße, Hindenburgstraße und Viersener Straße.

Für den Radverkehr wird eine separate Umleitung eingerichtet. Diese beginnt in Willich an der Viersener Straße und folgt dem Radweg an der L 29 (Venloer Straße / Bökel) bis zur Niers. Anschließend verläuft die Strecke über den Grenzweg und weiter parallel zur Niers bis zur L 475 (Tönisvorster Straße).

Das Ende der Arbeiten wird derzeit für Mitte Oktober 2023 eingeplant (witterungsbedingte Verzögerungen sind nicht ausgeschlossen).